

COORDINAMENTO COMITATI PARCHI URBANI DI NAPOLI

SCHEDA DI VALUTAZIONE DEL VERDE PUBBLICO

CIRCOSCRIZIONE BARRA **-19-** COMUNE DI NAPOLI

		<p>Superficie: 7.82 Km² Pop. res. 1991: 41.491 Densità: 5.305 ab/Km² Quartieri: BARRA</p>
---	---	--

VERIFICA DELLA DOTAZIONE DI VERDE PUBBLICO ESISTENTE NELLA CIRCOSCRIZIONE

Standard normativo: **6.00 mq/ab** di verde pubblico
Popolazione residente di previsione al 2006: 41.241
Fabbisogno teorico: 247.446 mq
Verde esistente: 51.638 mq / 41.241 = **1.25 mq/ab.**

VALUTAZIONE DEL VERDE ESISTENTE NELLA CIRCOSCRIZIONE	
19	BARRA

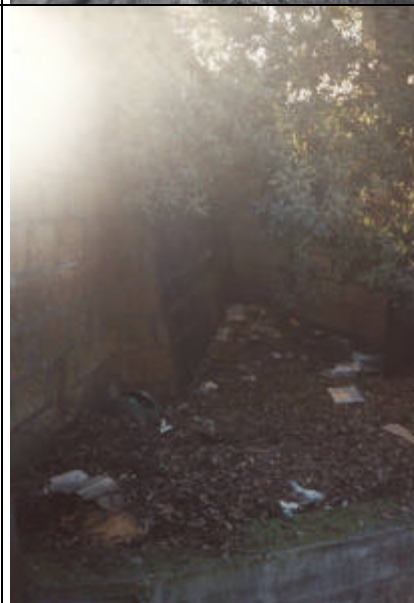
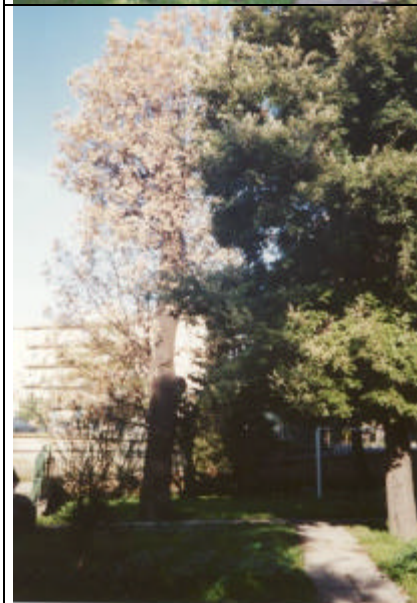
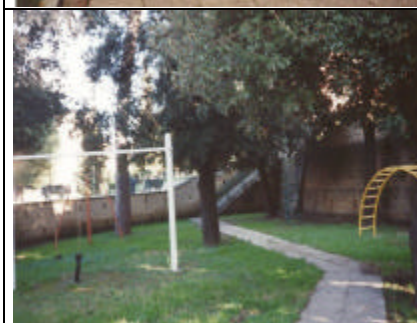
VILLA LETIZIA

INDICATORI	VALORI	CARATTERI	ANNOTAZIONI
TOPOGRAFIA		pianeggiante	circondata da palazzi
VEDUTE			inesistente
SOLEG. UNVER.	8		gli alberi non sono folti
OMBRA EST.	6		gli alberi non sono folti
% VERDE/COSTRUITO	45 %		
PERCORSI DIDATTICI	0		inesistenti
GIOCHI	0		inesistenti
SERV. IGIENICI	6		al momento della visita erano inagibili per manutenzione
MANUT. VERDE	7		
MANUT. IMPIANTI	6		
PULIZIA	7		
SORVEGLIANZA	8		sembra venga effettuata dai giardinieri
CUSTODIA	4		notturna, manca
LOCAL. URBANISTICA	8		al centro del quartiere
ACCESSIBILITA'	8		auto, possibilità di posteggio
LIVELLO DI FREQUENTAZIONE	6		

NOTE

La scala dei valori è espressa numericamente da 1...a 10.

GIARDINO DI VIA DELLE REPUBBLICHE MARINARE



VALUTAZIONE DEL VERDE ESISTENTE NELLA CIRCOSCRIZIONE	
19	BARRA

GIARDINO DI VIA DELLE REPUBBLICHE MARINARE

INDICATORI	VALORI	CARATTERI	ANNOTAZIONI
TOPOGRAFIA		pianeggiante	
VEDUTE	0	inesistenti	
SOLEG. INVERNALE.	8		mancano alberi con chioma
OMBRA EST.	4		mancano alberi con chioma
% VERDE/COSTRUITO	40		prevalgono i viali pavimentati e le piazzole sul verde. V. foto
PERCORSI DIDATTICI			
GIOCHI	6		un'altalena rotta, piccola pista di pattinaggio
SERV. IGIENICI	0		per il pubblico: inesistenti
MANUT. VERDE	6		un leccio secolare secco
MANUT. IMPIANTI	0		una fontanella per bere senza acqua
PULIZIA	4		negli angoli carte, bottigliette, etc
SORVEGLIANZA	6		affidata ai giardinieri
CUSTODIA	6		notturna assente, di giorno affidata ai giardinieri
LOCAL. URBANISTICA	7		abitazioni vicine
ACCESSIBILITA'	7		bus ed auto
LIVELLO DI FREQUENTAZIONE	6		d'estate, nel pomeriggio quando il sole scompare dietro i palazzi

NOTE

L'innaffiatura viene effettuata con una manichetta insufficiente e con acqua non potabile. Nel parco manca l'allacciatura per l'acqua potabile.

La scala dei valori è espressa numericamente da 1...a 10.